

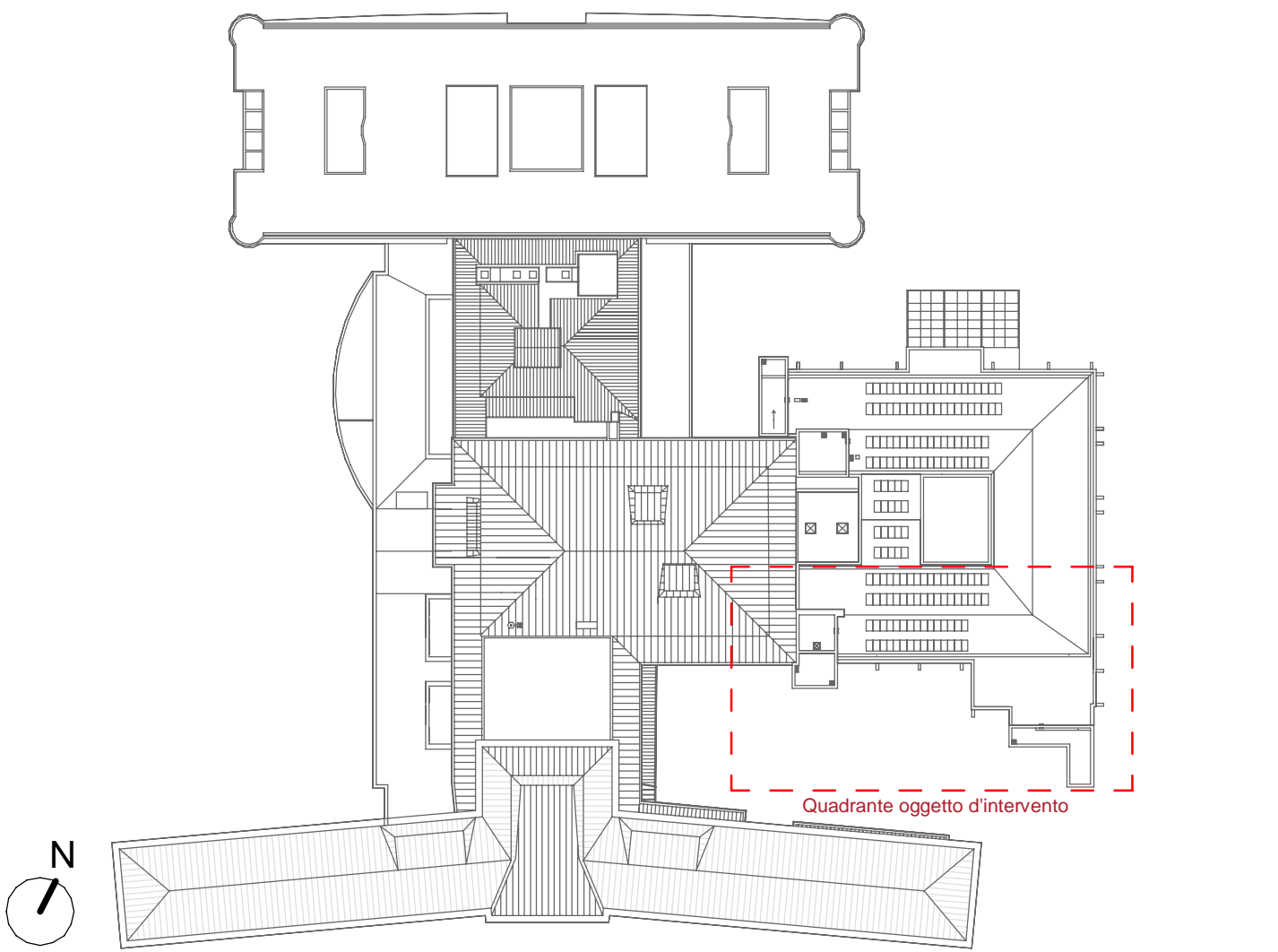
A-03-FIN - Scarichi - Quadrante B  
1 : 50

LEGENDA SIMBOLI	
Simbolo	Descrizione
	Tubazione in polietilene per sistema di scarico acque nere, pendenza 0,5%, posizionata a pavimento salvo diversa indicazione
	Colonna per sistema di ventilazione scarichi in polietilene
ft. + .....	Quota di posizionamento fondo tubazione in millimetri rispetto al piano

**NOTA BENE**

TUTTI I CANALI ARIA E TUTTE LE TUBAZIONI CHE PASSANO DELLE COMPARTIMENTAZIONI REI DOVRANNO ESSERE PROVviste DI SISTEMI ATTI A GARANTIRE IL RIPRISTINO DELLA RESISTENZA AL FUOCO DELLE STRUTTURE ATTRAVERSATE.

KEYPLAN - QUADRANTE B



VALIDO SOLO PER IMPIANTI MECCANICI

**REGIONE DEL VENETO**  
**ULSS3**  
SERENISSIMA

Servizio Sanitario Nazionale - Regione del Veneto  
**AZIENDA ULSS N° 3 SERENISSIMA**  
Via Don Federico Tosatto n° 147 30174 Venezia VE  
tel. 041/9657111 - P.E.C. protocollo.ulss3@pecveneto.it

**Direzione Servizi Tecnici e Patrimoniali**  
Distretto Mirano Dolo

**PROGETTO ESECUTIVO**

Progettazione esecutiva di n° 6 sale operatorie al 3° piano Blocco Est  
OD 03D Ospedale di Dolo (VE)  
CUP J42C21000010002 - CIG B34E9CF7C

**VISTO: IL DIRETTORE GENERALE:**  
DOTT. EDGARDO CONTATO

**VISTO: IL DIRETTORE SANITARIO:**  
DOTT. GIOVANNI CARRETTA

**RESPONSABILE UNICO PROG:**  
ING. PETER FRANCIS CASAGRANDE

**PROGETTAZIONE ESECUTIVA:**

**PRISMA ENGINEERING S.r.l.**  
via M. Fedele, n° 37a  
35020 Vidorre di Sossana (PD)  
tel. +39 049 936600  
www.prismaengineering.it

**PROGETTISTA:**  
Ing. Luciano Viero

**COORDINATORE PER LA SICUREZZA IN FASE DI PROGETTAZIONE:**  
Ing. Luciano Viero

**COLLABORATORI:**

**PROGETTAZIONE ARCH. E OPERE EDIL.**  
Ing. Lucrezia Carraro

**PROGETTAZIONE IMPIANTI MECCANICI:**  
Ing. Andrea Toniolo

**PROGETTAZIONE IMPIANTI ELETTRICI E SPECIALI:**  
Ing. Daniela Scarpa

**PROGETTAZIONE IMPIANTI PREVENZIONE INCENDI:**  
Ing. Paola Trevisani

DATA PRIMA REVISIONE:  
29/11/2024

CODICE ELABORATO:  
**07324-E-MEC-EG-MS-P3-002-01**

SCALA:  
1/200 / 1/50

REV.  
**01**

**OGGETTO:**  
Impianto Scarichi - Pianta Piano Terzo - Quadrante B

REV.	DATA:	NOTE DI REVISIONE:	RED.	CON.	APP.
00	29/11/2024	PRIMA EMISSIONE	E.M.	N.S.	L.V.
01	21/02/2025	AGGIORNAMENTO	E.M.	N.S.	L.V.

